

# Escuela Primaria Multigrado “Eufemio Zapata”

**Municipio Tlaquiltenango, Morelos, México.**

Ficha de aproximación general al contexto escolar.

**(Espacio Rural)**

**2021**

PROYECTO ANIMAH

## Datos Generales de la Escuela

Nombre de la escuela: **“Eufemio Zapata”**

Nivel escolar: **Primaria Multigrado**

Dirección particular de la escuela: **Ajuchitlán, Mor.**

Teléfono(s): 73 5136 8899

Director: Irving Ariza Sánchez

Número de alumnas(os): 17



## Breve Historia de la Escuela “Eufemio Zapata”

Ajuchitlán es una pequeña comunidad de tan solo 187 habitantes que pertenece a Tlaquiltenango. En el municipio de Tlaquiltenango: “De acuerdo al Consejo Nacional de Evaluación de la Política de Desarrollo Social (CONEVAL), 33.7% de la población es vulnerable por carencias sociales, es decir, presenta algún tipo de carencia en rezago educativo, acceso a los servicios de salud, acceso a la seguridad social, calidad y espacio de la vivienda, acceso a los servicios básicos en la vivienda y acceso a la alimentación (...) 18.3% de la población tiene un ingreso inferior a la línea de bienestar mínimo y 57.7% un ingreso inferior a la línea de bienestar”

En Tlaquiltenango existen algunas localidades con alto índice de marginación, entre las que se encuentra Ajuchitlán, uno de los pueblos más pobres del municipio. La tasa de analfabetismo de Ajuchitlán es de 13.37%, lo que triplica la tasa nacional y el grado de escolaridad promedio, que se limita a 6.4 años, se encuentra dos años por debajo de los índices en el país. La población tiene acceso mayormente a electricidad y agua entubada pero menos de la mitad de las viviendas cuenta con telefonía celular y solo un 14% con internet.

El nombre Ajuchitlán proviene del náhuatl, de los vocablos *atl*, *xochit* y *tlan* que significan “agua, flor, locativo” por lo que puede traducirse como “agua florida o agua con flores”. Por su parte, el nombre de Tlaquiltenango, también del náhuatl, proviene de *tlakil-li*, *tenam-itl* y *ko* que significan “encalado o bruñido, muro o construcción y adverbio de lugar;” por lo que en conjunto significa: “lugar de muros encalados o bruñidos”. Habiendo pertenecido al Estado de México, Tlaquiltenango pasó por decreto a ser parte del Estado de Morelos el primero de enero de 1885, antes de que la propia Ajuchitlán tuviera origen.

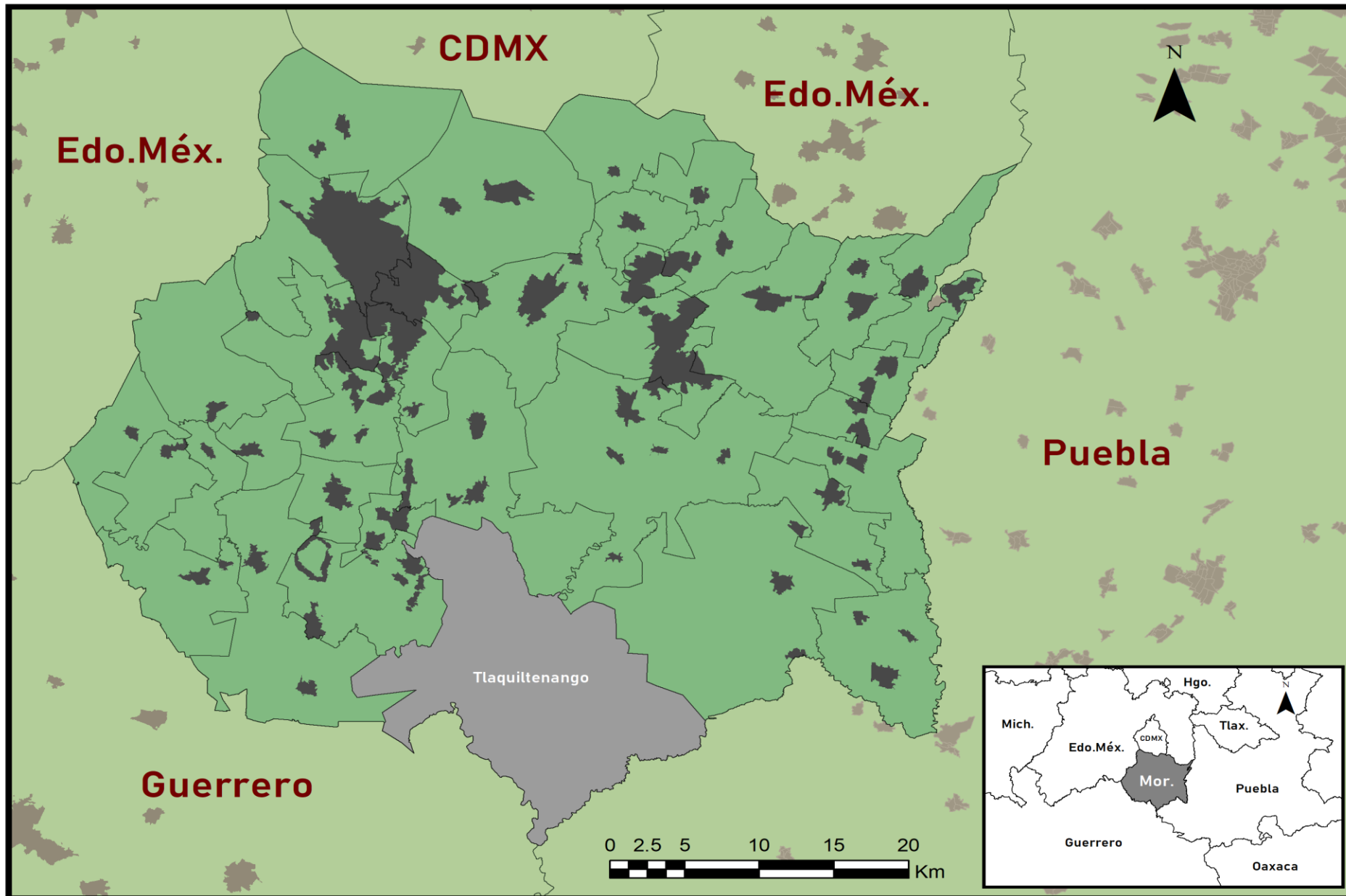
Según la tradición oral de ese lugar, Ajuchitlán es una comunidad fundada durante el proceso de la Revolución, donde uno de los Generales de Emiliano Zapata tomó posesión de las actuales tierras ejidales del poblado: “Este ranchito pertenecía a la Hacienda de Chinameca. Dicen que cuando venía Zapata del cerro empezaba a recoger ganado de los hacendados, aquí lo pasaba a dejar con el compadre José Quintero. Ese José Quintero empezó a formar el pueblito. De hecho, aquí hay mucha familia Quintero gracias a ese señor. A lo que sé, así se fundó Ajuchitlán”.

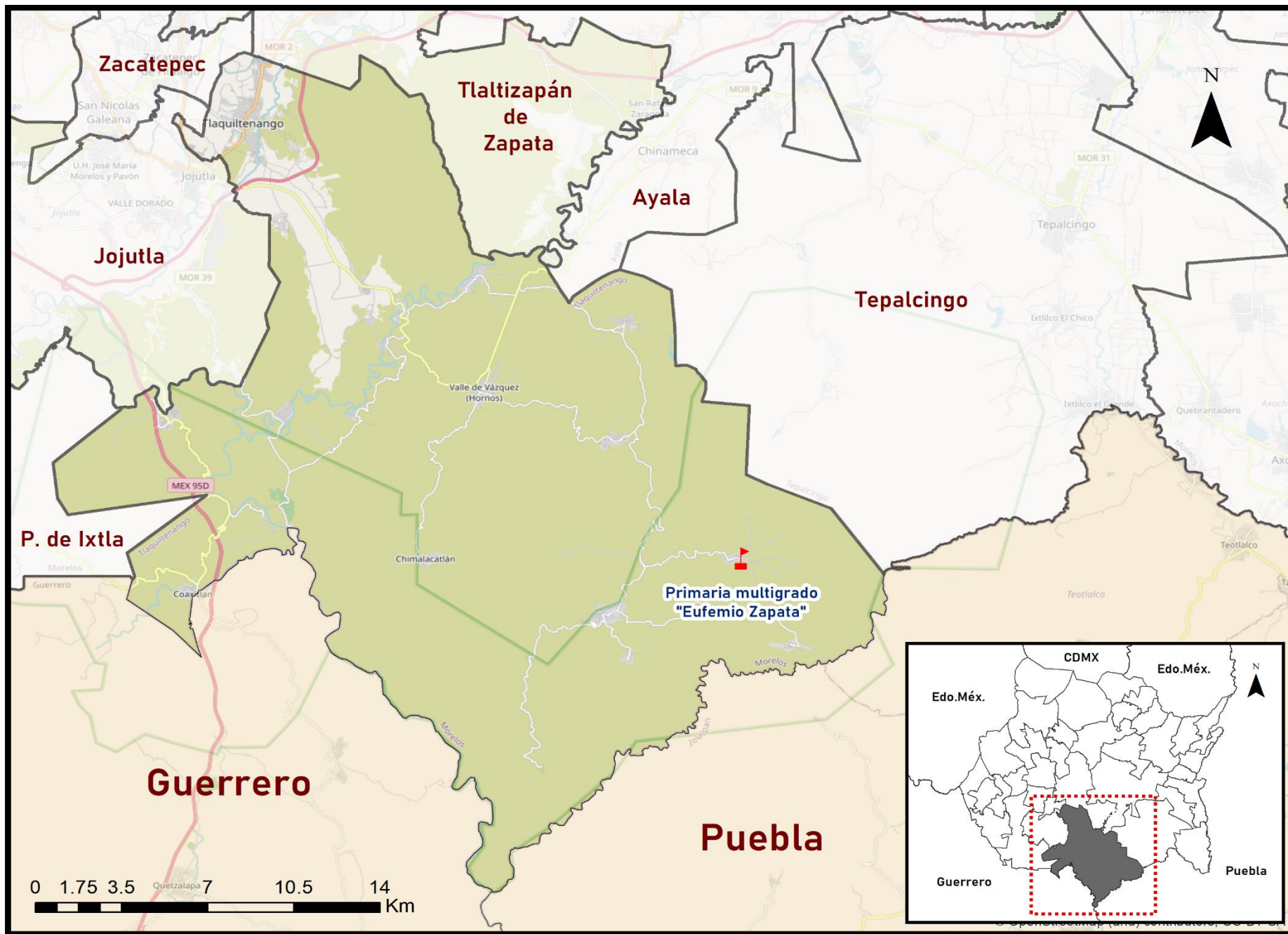
La gran biodiversidad de la zona también se refleja en la variedad de alimentos que se dan en la comunidad. Ya sea de manera silvestre, en cultivos de traspatio o en plantíos, en Ajuchitlán se cultivan guajes, ciruelas, guayabas, nanche de perro, verdolagas, borregos (planta), bonete, pitaya, nanche, jocotes, chipil, violeta, quintonil y otros quelites, marrubio, lengua de pájaro y otras plantas medicinales, pápalo, hongos, cazahuate, nopal, maíz, frijol, calabaza, chile, sandía, jamaica, cacahuate, limones, mangos, tamarindo, papayos, chicozapote y mameyes, entre muchos más.

La Escuela Primaria “Eufemio Zapata” es un centro educativo de un solo profesor por lo que no puede hablarse propiamente de un equipo docente. Prácticamente todo el trabajo que tiene que ver con la escuela recae sobre el maestro Irving, quien describe el reto de estar al frente de una escuela unitaria de la siguiente manera: “Es ser todo: director, maestro, intendente, organizador social y cultural”. El profesor incluso vive en la escuela cuando hay clases presenciales de forma regular: “La escuela está muy amplia y ahí hice mi propia recámara.”

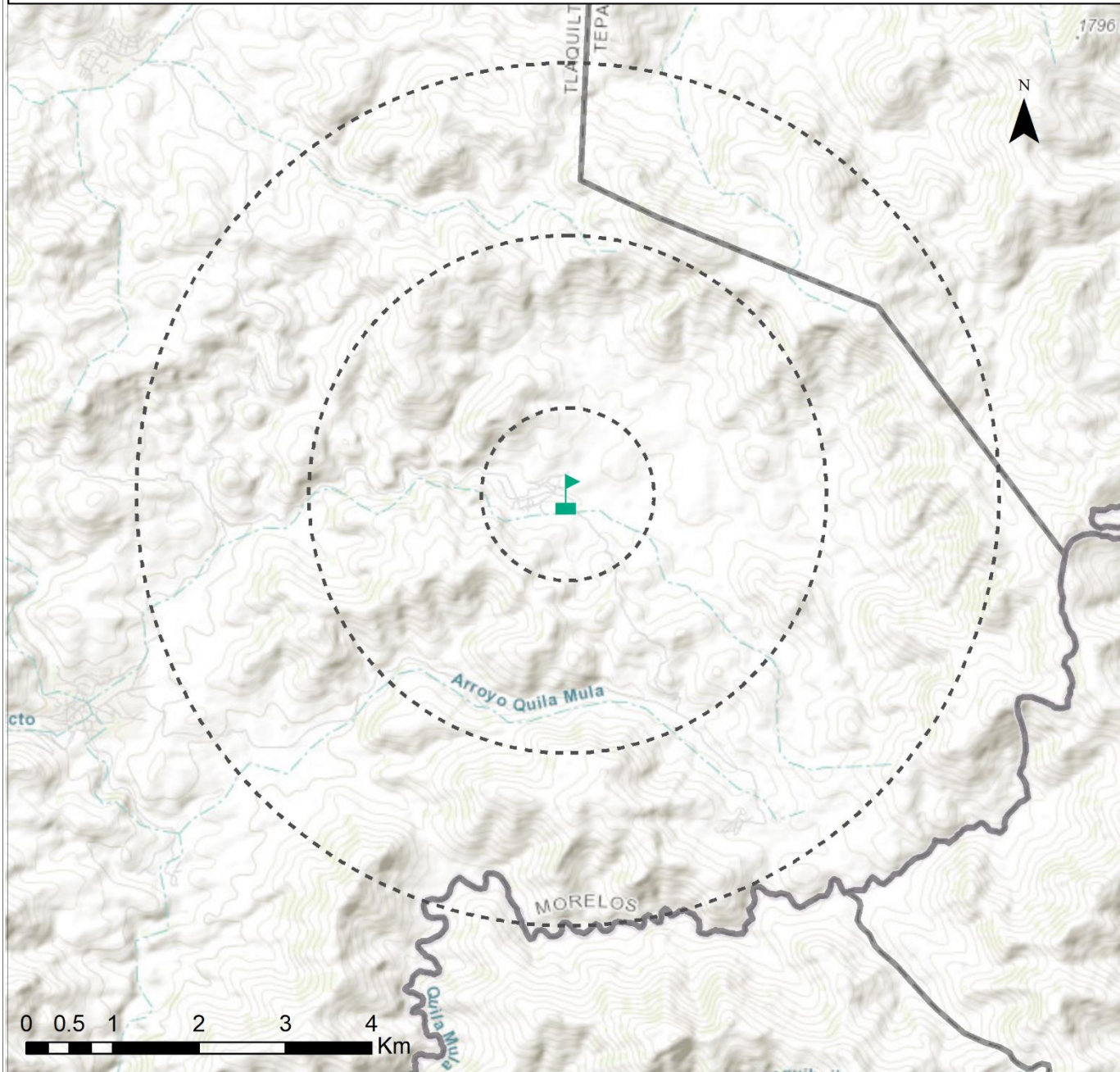
# Localización Geográfica

MAPA 1. Localización del Municipio de Tlaquiltenango en Morelos, donde se encuentra la Primaria “Eufemio Zapata”





Sin datos que registrar en un radio de 5 km respecto a la Primaria Multigrado "Eufemio Zapata", Tlaquiltenango, Morelos. 2021

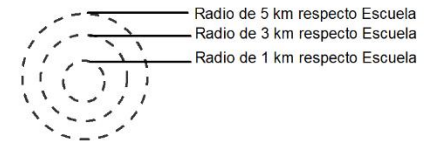


## PROYECTO ANIMAH



-  P. Multigrado "Eufemio Zapata"
-  Alcaldía/Municipio

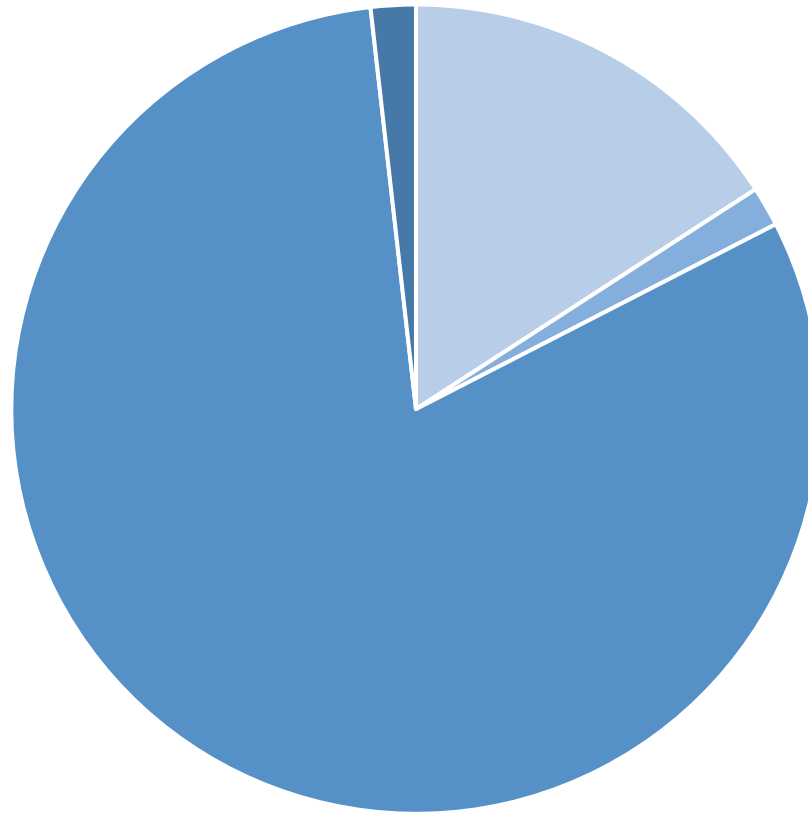
Anillos de distancia de 5, 3 y 1 Km



## Datos Oficiales

<b>COVID-19 (cifras a junio 2021)</b>	<b>TLAQILTENANGO</b>
Casos COVID-19 confirmados	459
Casos COVID-19 sospechosos	46
Casos COVID-19 negativos	2,338
Casos COVID-19 defunciones	52

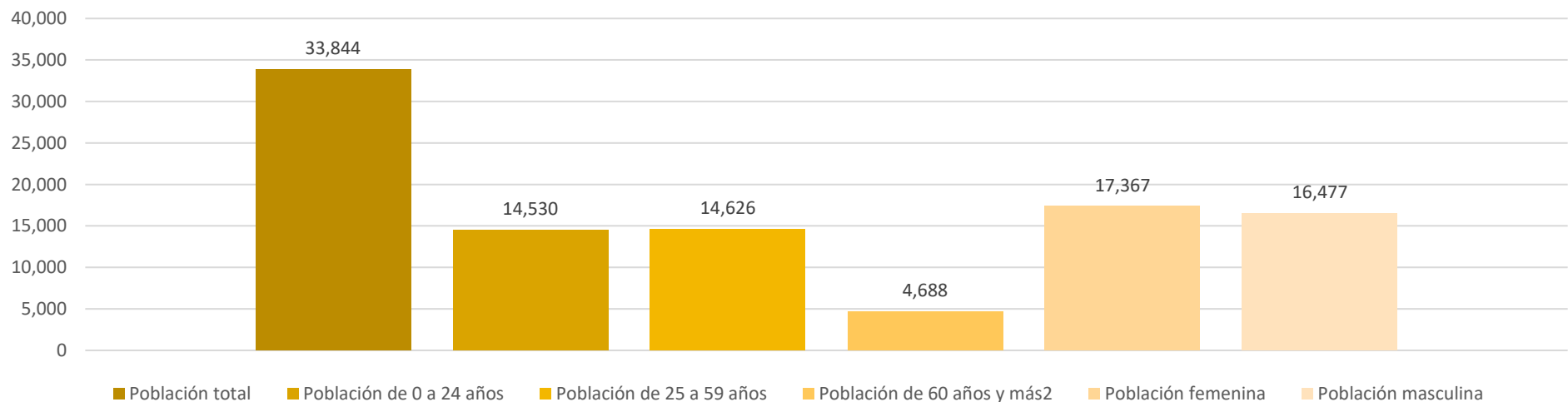
Covid-19 en Tlaquiltenango  
(cifras a junio 2021)



■ Casos COVID-19 confirmados   ■ Casos COVID-19 sospechosos   ■ Casos COVID-19 negativos   ■ Casos COVID-19 defunciones

<b>Población</b>	<b>TLAQUILTENANGO</b>
<b>Población total</b>	<b>33,844</b>
Densidad de población (Hab/km2)	62
Población de 60 años y más	4,688
Población ocupada	12,101
Población afiliada a servicios de salud	29,639
Promedio de ocupantes por vivienda	4
Viviendas que no disponen de agua entubada	652
Población masculina	16,477
Población femenina	17,367
Población masculina de 60 años y más	2,175
Población femenina de 60 años y más	2,513
Población de 0 a 24 años	14,530
Población de 25 a 59 años	14,626
Índice de envejecimiento	40
Población que se considera afrodescendiente	66
Población de 3 años y más que habla alguna lengua indígena	SD

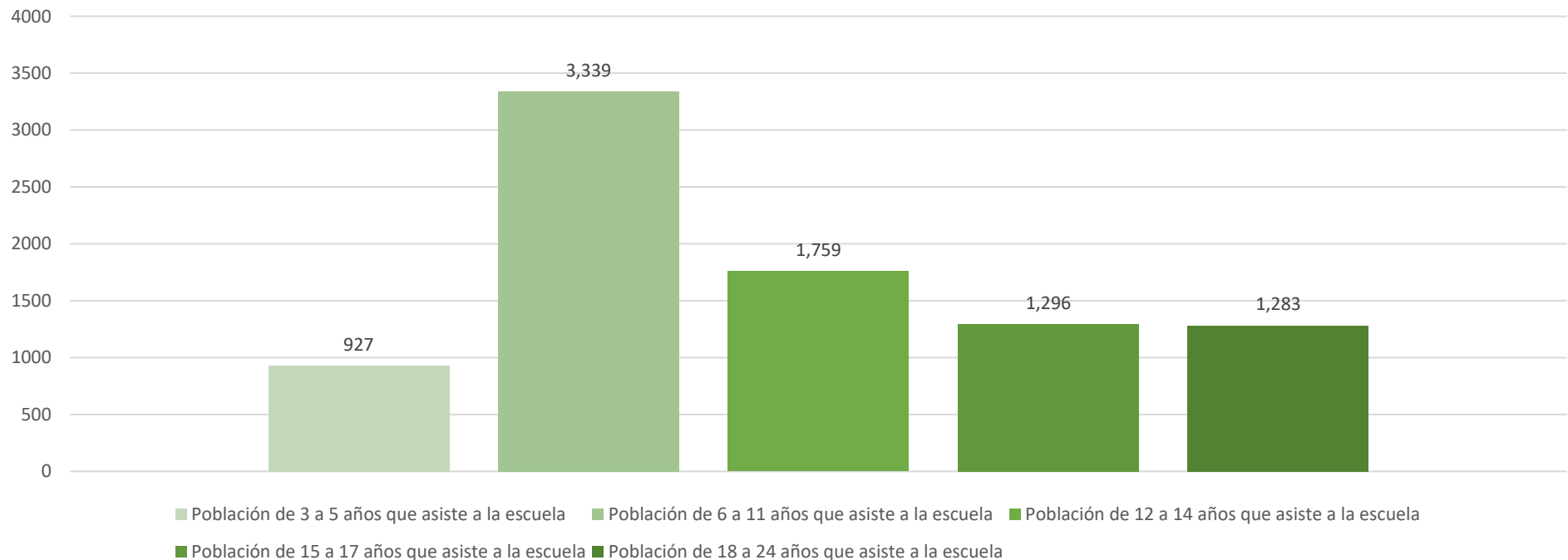
Población en el municipio de Tlaquiltenango, Morelos





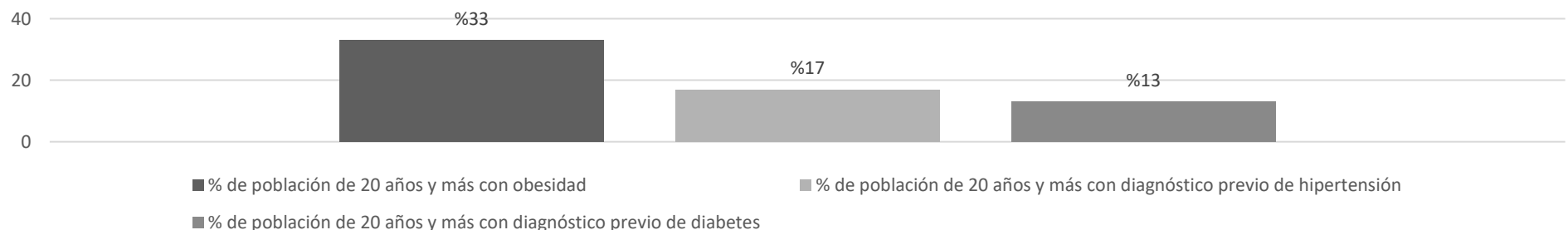
<b>Educación</b>	<b>TLAQUILTENANGO</b>
Población de 3 a 5 años que asiste a la escuela	<b>927</b>
Población masculina de 3 a 5 años que asiste a la escuela	457
Población femenina de 3 a 5 años que asiste a la escuela	470
Población de 6 a 11 años que asiste a la escuela	<b>3,339</b>
Población masculina de 6 a 11 años que asiste a la escuela	1,698
Población femenina de 6 a 11 años que asiste a la escuela	1,641
Población de 12 a 14 años que asiste a la escuela	<b>1,759</b>
Población masculina de 12 a 14 años que asiste a la escuela	891
Población femenina de 12 a 14 años que asiste a la escuela	868
Población de 15 a 17 años que asiste a la escuela	<b>1,296</b>
Población de 18 a 24 años que asiste a la escuela	<b>1,283</b>
Grado promedio de escolaridad	9

Educación en el municipio de Tlaquiltenango, Morelos



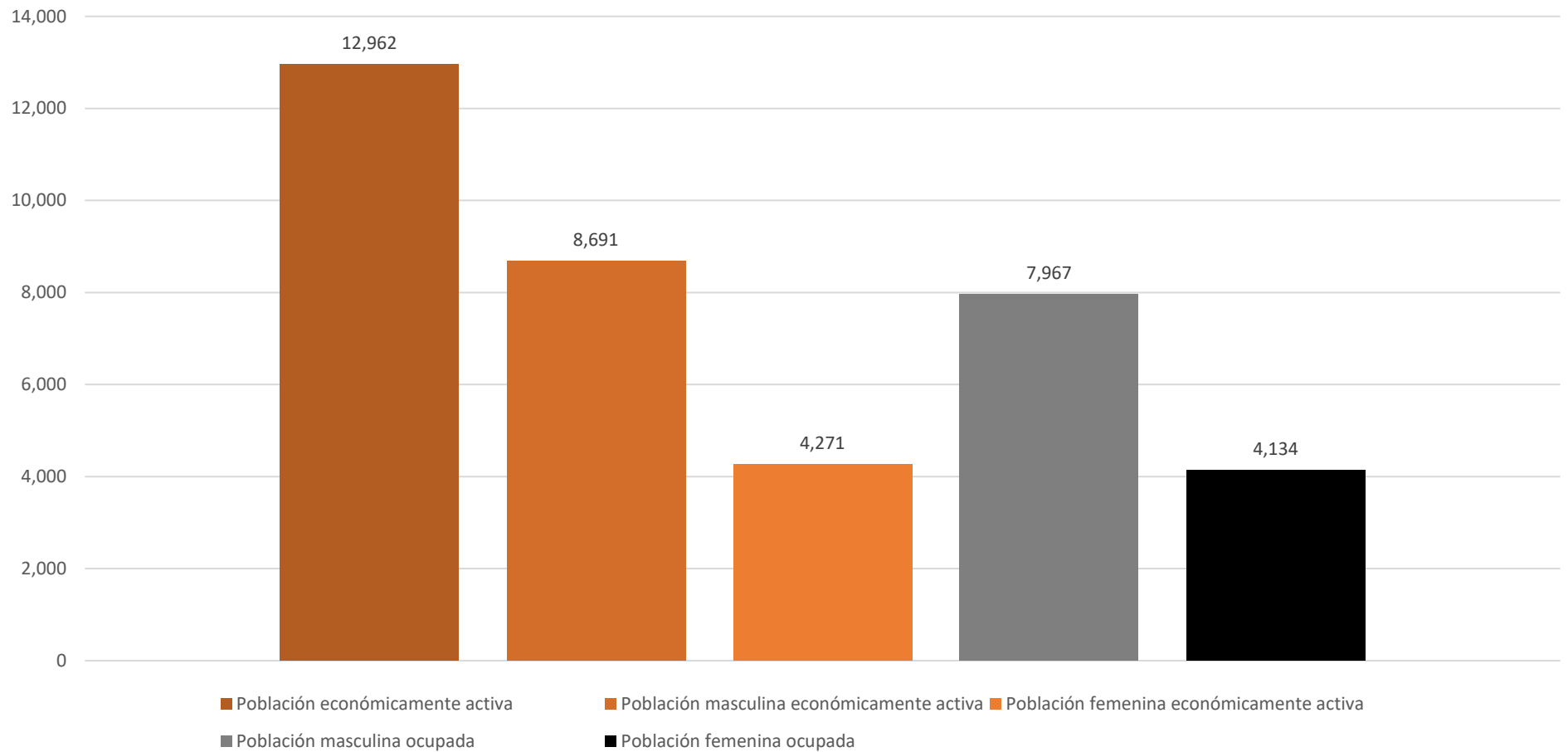
Salud	TLAQUILTENANGO
Población sin afiliación a servicios de salud	4,052
Población afiliada al Seguro Popular o para una Nueva Generación (Siglo XXI)	18,212
Población afiliada al IMSS (Seguro social)	8,149
Población afiliada al ISSSTE	2,836
Población afiliada al ISSSTE estatal	6
Población afiliada a Pemex, Defensa o Marina	39
Población afiliada a un seguro privado	542
Población afiliada a otra institución	579
Densidad de consultorios de hospitales por cada 10 mil habitantes	0
Densidad de camas hospitalarias por cada 10 mil habitantes	0
Tasa de defunciones por neumonía por cada 10 mil habitantes	0
Tasa de defunciones por influenza por cada 10 mil habitantes	0
Tasa de defunciones por enfermedades del corazón por cada 10 mil habitantes	5
Tasa de defunciones por diabetes por cada 10 mil habitantes	8
Tasa de defunciones por enfermedades hipertensivas por cada 10 mil habitantes	0
Tasa de defunciones por enfermedades respiratorias crónicas por cada 10 mil habitantes	2
Porcentaje de población de 20 años y más con obesidad	<b>% 33</b>
Porcentaje de población de 20 años y más con diagnóstico previo de hipertensión	<b>% 17</b>
Porcentaje de población de 20 años y más con diagnóstico previo de diabetes	<b>% 13</b>

Porcentaje de Población de 20 años y más con Obesidad, Hipertensión y Diabete en el municipio de Tlaquiltenango, Morelos.

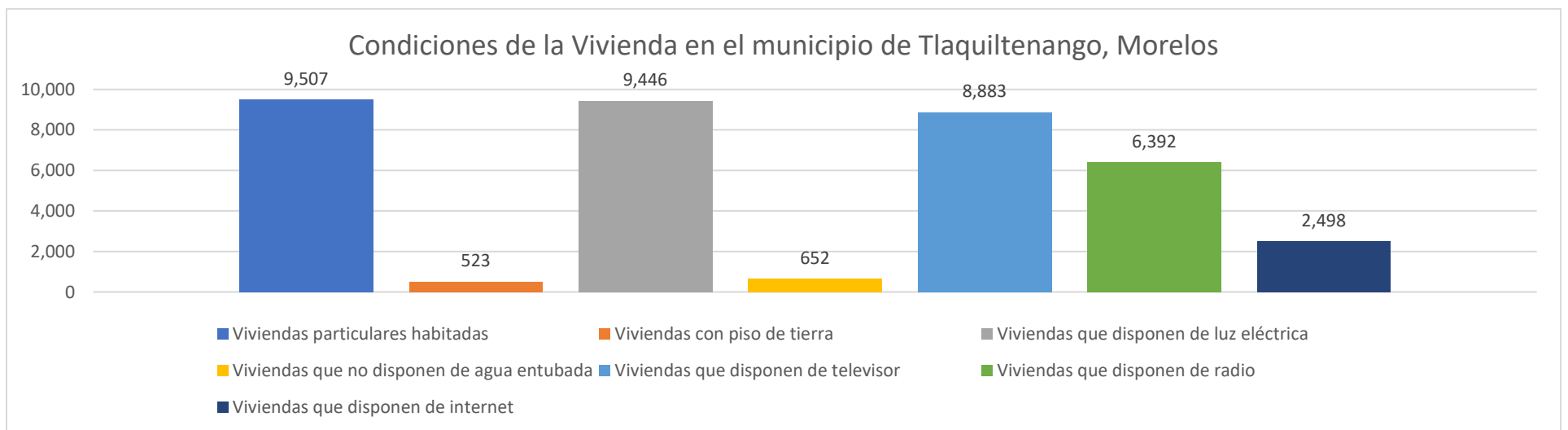


<b>Economía</b>	<b>TLAQUILTENANGO</b>
Población económicamente activa	12,962
Población masculina económicamente activa	8,691
Población femenina económicamente activa	4,271
Población masculina ocupada	7,967
Población femenina ocupada	4,134
Población que trabaja en la misma entidad, pero en un municipio distinto al de residencia	4,493

Datos de la población económicamente activa y ocupada en el municipio de Tlaquilténango, Morelos.



Vivienda	TLAQUILTENANGO
Viviendas particulares habitadas	9,507
Viviendas con paredes de material de desecho, lámina de cartón, de asbesto o metálica, carrizo, bambú o palma, embarro o bajareque	165
Viviendas con techos de material de desecho o lámina de cartón	225
Viviendas con piso de tierra	523
Promedio de ocupantes por dormitorio	2
Viviendas que utilizan leña o carbón para cocinar	1,931
Viviendas que disponen de luz eléctrica	9,446
Viviendas que no disponen de agua entubada	652
Viviendas que no disponen de excusado o letrina	216
Viviendas que no disponen de drenaje	246
Viviendas que no disponen de luz eléctrica, drenaje ni agua entubada	15
Viviendas que disponen de refrigerador	8,509
Viviendas que disponen de radio	6,392
Viviendas que disponen de televisor	8,883
Viviendas que disponen de teléfono celular	6,285
Viviendas que disponen de internet	2,498



<b>Otros</b>	<b>TLAQUILTENANGO</b>
Mercados y centrales de abasto en funcionamiento	4
Tianguis y mercados semifijos o móviles en funcionamiento	15
Incidentes de violencia familiar registrados en las llamadas procedentes recibidas por las administraciones públicas municipales al 911, 066 y 089	SD